

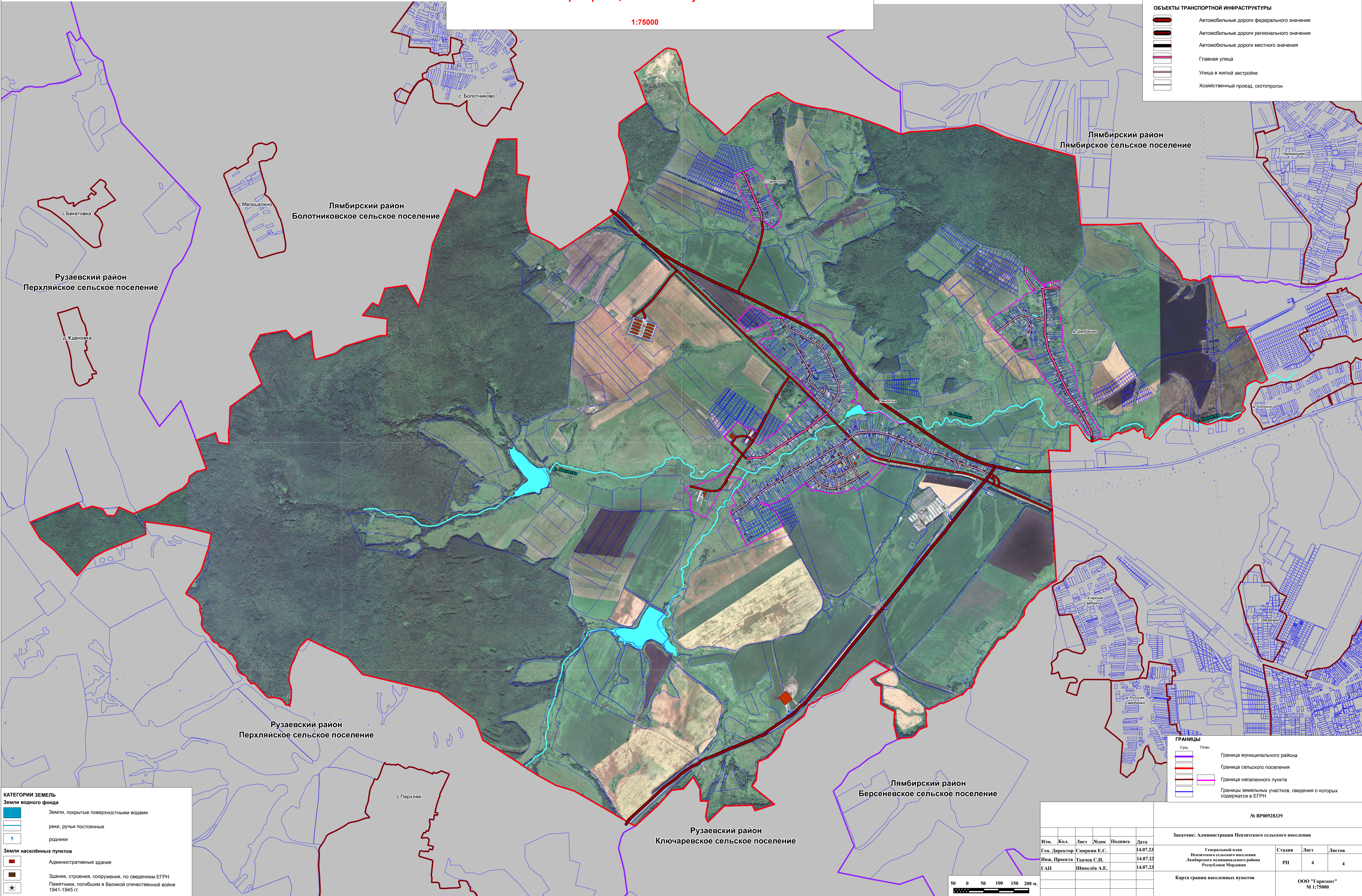
ГЕНЕРАЛЬНЫЙ ПЛАН
Пензятского сельского поселения
Лямбирского муниципального района Республики Мордовия
Карта границ населенных пунктов

1:75000

УСЛОВНЫЕ ОБОЗНАЧЕНИЯ

ОБЪЕКТЫ ТРАНСПОРТНОЙ ИНФРАСТРУКТУРЫ

Автомобильные дороги федерального значения

Автомобильные дороги регионального значения

КАТЕГОРИИ ЗЕМЕЛЬ

Земли водного фонда

Земли, покрытые поверхностными водами

реки, ручьи постоянные

родники

Земли населённых пунктов

Административные здания

Здания, строения, сооружения, по сведениям ЕГРН

Памятники, погибшим в Великой отечественной войне 1941-1945 гг.

ГРАНИЦЫ

План.

Граница муниципального района

Граница сельского поселения

Граница населенного пункта

Границы земельных участков, сведения о которых содержатся в ЕГРН

№ ВР0928339											
Заказчик: Администрация Пензятского сельского поселения											
Изм.	Кол.	Лист	Масш.	Подпись	Дата	Генеральный план Пензятского сельского поселения Лямбирского муниципального района Республики Мордовия			Стадия	Лист	Листов
Инж. Проекта		Ткачев С.Н.			14.07.23				РП	4	4
ГАП		Шинелья А.Е.			14.07.23	Карта границ населенных пунктов			ООО "Горизонт" М 1:75000		

ГЕНЕРАЛЬНЫЙ ПЛАН
Пензятского сельского поселения
Лямбирского муниципального района Республики Мордовия
Карта границ населенных пунктов

1:15000

УСЛОВНЫЕ ОБОЗНАЧЕНИЯ

ОБЪЕКТЫ ТРАНСПОРТНОЙ ИНФРАСТРУКТУРЫ

- Автомобильные дороги федерального значения
- Автомобильные дороги регионального значения
- Автомобильные дороги местного значения
- Главная улица
- Улицы в жилой застройке
- Хозяйственный проезд, скотопрогон

д. Щербаково

р. Пензятка

КАТЕГОРИИ ЗЕМЕЛЬ

Земли водного фонда

- Земли, покрытые поверхностными водами
- реки, ручьи постоянные
- родники

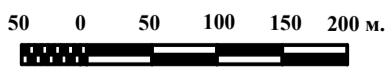
Земли населённых пунктов

- Административные здания
- Здания, строения, сооружения, по сведениям ЕГРН
- Памятники, погибшим в Великой отечественной войне 1941-1945 гг.

ГРАНИЦЫ

- Сущ. План.
- Граница муниципального района
- Граница сельского поселения
- Граница населенного пункта
- Границы земельных участков, сведения о которых содержатся в ЕГРН

						№ ВР00928339			
						Заказчик: Администрация Пензятского сельского поселения			
Изм.	Кол.	Лист	Масш.	Подпись	Дата	Генеральный план Пензятского сельского поселения Лямбирского муниципального района Республики Мордовия	Стадия	Лист	Листов
Ген. Директор				Спиркин Е.С.	14.07.23		РП	4	4
Инж. Проекта				Ткачев С.Н.	14.07.23				
ГАП				Шипелёв А.Е.	14.07.23				
						Карта границ населённых пунктов		ООО "Горизонт" М 1:15000	



ГЕНЕРАЛЬНЫЙ ПЛАН
Пензятского сельского поселения
Лямбирского муниципального района Республики Мордовия
Карта границ населенных пунктов

1:15000

УСЛОВНЫЕ ОБОЗНАЧЕНИЯ

ОБЪЕКТЫ ТРАНСПОРТНОЙ ИНФРАСТРУКТУРЫ

Автомобильные дороги федерального значения

Автомобильные дороги регионального значения

КАТЕГОРИИ ЗЕМЕЛЬ

Земли водного фонда

Земли, покрытые поверхностными водами

реки, ручьи постоянные

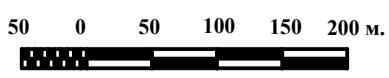
родники

Земли населённых пунктов

Административные здания

Здания, строения, сооружения, по сведениям ЕГРН

Памятники, погибшим в Великой отечественной войне 1941-1945 гг.



ГРАНИЦЫ

Сущ.

План.

Граница муниципального района

Граница сельского поселения

Граница населенного пункта

Границы земельных участков, сведения о которых содержатся в ЕГРН

						№ ВР00928339			
						Заказчик: Администрация Пензятского сельского поселения			
Изм.	Кол.	Лист	Маск	Подпись	Дата	Генеральный план Пензятского сельского поселения Лямбирского муниципального района Республика Мордовия	Стадия	Лист	Листов
Ген. Директор				Спиркин Е.С.	14.07.23		РП	2	4
Инж. Проекта				Ткачев С.Н.	14.07.23				
ГАП				Шипелёв А.Е.	14.07.23				
						Карта границ населенных пунктов	ООО "Горизонт" М 1:15000		

ГЕНЕРАЛЬНЫЙ ПЛАН
Пензятского сельского поселения
Лямбирского муниципального района Республики Мордовия
Карта границ населенных пунктов

1:15000

УСЛОВНЫЕ ОБОЗНАЧЕНИЯ

ОБЪЕКТЫ ТРАНСПОРТНОЙ ИНФРАСТРУКТУРЫ

- Автомобильные дороги федерального значения
- Автомобильные дороги регионального значения
- Автомобильные дороги местного значения
- Главная улица
- Улицы в жилой застройке
- Хозяйственный проезд, скотопрогон

с.Тарасполь

- КАТЕГОРИИ ЗЕМЕЛЬ
- Земли водного фонда
- Земли, покрытые поверхностными водами
 - реки, ручьи постоянные
 - родники
- Земли населённых пунктов
- Административные здания
 - Здания, строения, сооружения, по сведениям ЕГРН
 - Памятники, погибшим в Великой отечественной войне 1941-1945 гг.

ГРАНИЦЫ

- Сущ. План.
- Граница муниципального района
- Граница сельского поселения
- Граница населенного пункта
- Границы земельных участков, сведения о которых содержатся в ЕГРН

						№ ВР00928339			
						Заказчик: Администрация Пензятского сельского поселения			
Изм.	Кол.	Лист	Маск	Подпись	Дата	Генеральный план Пензятского сельского поселения Лямбирского муниципального района Республики Мордовия	Страница	Лист	Листов
Ген. Директор				Смирнов Е.С.	14.07.23		РП	4	4
Инж. Проекта				Ткачев С.Н.	14.07.23				
ГАП				Шипелёв А.Е.	14.07.23				
						Карта границ населенных пунктов		ООО "Горизонт" М 1:15000	

50 0 50 100 150 200 м.